

**28 ŞUBAT 2004 TARİHİNDE YAPILAN MOTORLU TAŞIT SÜRÜCÜ ADAYLARI SINAVINDA YER  
ALAN TEST SORULARI**

**Bu testin her hakkı saklıdır. Hangi amaçla olursa olsun, testlerin tamamının veya bir kısmının Millî Eğitim Bakanlığı Eğitim Teknolojileri Genel Müdürlüğünün yazılı izni olmadan kopya edilmesi, fotoğraflarının çekilmesi, bilgisayar ortamına alınması, herhangi bir yolla çoğaltılması, yayımlanması veya başka bir amaçla kullanılması yasaktır. Bu yasağa uymayanlar, doğabilecek cezaî sorumluluğu ve testlerin hazırlanmasındaki malî külfeti peşinen kabullenmiş sayılır.**

## İLK YARDIM BİLGİSİ

1. Kazalara en çok aşağıdakilerden hangisi neden olur?  
A) Çevre şartları  
B) İnsanlar  
C) İklim şartları  
D) Araçlar
2. Sürücüler neden ilk yardım bilgi ve becerisine sahip olmalıdır?  
A) Çevredeki bulaşıcı hastalıklara karşı dikkatli olmak için  
B) Hastaları iyileştirecek tıbbî tedaviyi uygulamak için  
C) Trafik kazalarında ilk müdahaleyi yapabilmek için  
D) Araçlarını daha güvenli bir şekilde kullanabilmek için
3. Kazaya müdahale ederken ilk yardımın 1. adımı nedir?  
A) Kazazedelerin ve kendi güvenliğinizin sağlanması  
B) Kazazedelerin vakit kaybetmeden araçtan dışarı çıkarılması  
C) Kazazedelerin hemen hastahaneye taşınması  
D) Kazazedelere ilaç verilmesi
4. Aşağıdakilerden hangisi vücut bölgesi olarak değerlendirilir?  
A) Mide  
B) Böbrek  
C) Akciğer  
D) Göğüs
5. İnsan vücudunda ağız, yemek borusu, mide, ince ve kalın bağırsakların yer aldığı sistem hangisidir?  
A) Dolaşım sistemi  
B) Sindirim sistemi  
C) Sinir sistemi  
D) Solunum sistemi
6. Kaza sonucunda yaralı araçta sıkışmış ise en uygun hangi şekilde çıkartılmalıdır?  
A) Sadece sedye ile  
B) Bir kişi ile hemen  
C) Hekim gözetiminde, bir kişi ile  
D) Mümkünse en az üç kişi ile dikkatlice
7. Aşağıdakilerden hangisi, araç ilk yardım çantasında olması gereken malzemelerden değildir?  
A) Tentürdiyot  
B) Sargı bezi  
C) Makas  
D) Elastik bandaj
8. Aşağıdakilerden hangisi solunum durmasının nedenlerinden değildir?  
A) Solunum yolunun yabancı cisimlerle tıkanması (cam, taş vs.)  
B) Kaburga kemiklerinin kırık olması  
C) Suda boğulma  
D) Kol ve bacak kırıkları
9. Ağızdan ağıza sunî solunum yapılacak olan hastaya verilecek pozisyon, aşağıdakilerden hangisidir?  
A) Sırt üstü yatış  
B) Yarı oturuş  
C) Yüz üstü yatış  
D) Yan yatış
10. Kalbi çalıştığı halde solunumu durmuş olanlara yapılacak sunî solunuma ne kadar devam edilir?  
A) On dakika  
B) On beş dakika  
C) Kalbi daha hızlı çalışana kadar  
D) Hasta kendi kendine soluyuncaya kadar

## İLK YARDIM BİLGİSİ

11. Aşağıdakilerden hangisi, atardamar kanamasındaki kanın özelliklerindendir?
- A) Yavaş akması  
B) Çok hafif sızarak akması  
C) Renginin açık kırmızı olması  
D) Kısa sürede pıhtılaşması
12. Kanamayı durdurmada "basıncılı sargı uygulama" yönteminin sağladığı yarar aşağıdakilerden hangisidir?
- A) Kanayan yerden yukarı kan gitmesi engellenir.  
B) Sadece kanayan yerdeki damarın üzerine basınç yapılır.  
C) Kanayan bölgenin sıcak kalması sağlanır.  
D) Kanayan yerin mikrop kapması önlenir.
13. Aşağıdakilerden hangisi şoka en fazla neden olan faktörlerdendir?
- A) Alkol almak  
B) Fazla uyumak  
C) Aşırı kanama  
D) Aşırı gürlütü
14. Aşağıdakilerden hangisi bayılmanın belirtilerindendir?
- A) Solunumun derin olması  
B) Deride kuruluk  
C) Aşırı hareketlenme  
D) Yüzün sararması
15. Kazazedenin çevre ile bağlantısının tamamen kesildiği, uyarılara cevap veremediği derin bilinç kaybına ne denir?
- A) Koma  
B) Şok  
C) Zehirlenme  
D) Halsizlik
16. Yetişkin bir insana dakikada kaç defa kalp masajı uygulaması yapılmalıdır?
- A) 40 – 50  
B) 60 – 80  
C) 90 – 100  
D) 100 – 120
17. • Göz bebeklerinde büyüklük farkı  
• Geçici hafıza kaybı  
• Burundan kan gelmesi
- Yukarıdaki belirtiler hangi tür yaralanmalarda daha çok görülür?
- A) Baş yaralanmalarında  
B) Göğüs yaralanmalarında  
C) Karın yaralanmalarında  
D) Omurga yaralanmalarında
18. Hangi yanıklar daha büyük ve belirgin iz bırakır?
- A) Birinci derece yanıklar  
B) İkinci derece yanıklar  
C) Üçüncü derece yanıklar  
D) Su buharı yanıkları
19. Ülkemizde en çok bağışlanarak nakli yapılabilen doku veya organ aşağıdakilerden hangisidir?
- A) Kemik iliği  
B) Kornea  
C) Karaciğer  
D) Kan
20. Aşağıdakilerin hangisinde kırık olduğunda atelle tespit uygulaması yapılır?
- A) Kalça kemiğinde  
B) Ön kol kemiğinde  
C) Kaburga kemiğinde  
D) Köprücük kemiğinde
21. Kaburga kemiği kırıklarında kazazede hangi pozisyonda hastahaneye sevk edilir?
- A) Yan yatış  
B) Yüz üstü yatış  
C) Oturuş veya yarı oturuş  
D) Sırt üstü yatış

## İLK YARDIM BİLGİSİ

22. Kaza sonucu vücudun hangi kısımlarında çıkık görülebilir?

- A) Kafatası eklemlerinde
- B) Hareketli eklem yerlerinde
- C) Düz kemiklerde
- D) Uzun kemiklerin ortasında

23. Kaza yerinden acil yardım haberleşmesi yapılırken aşağıdakilerden hangisi ilk olarak bildirilir?

- A) Araçların hasar durumu
- B) Yaralıların durumu ve sayısı
- C) Açık ve net adres
- D) Kazanın oluş şekli ve yol durumu

24. Hangi durumdaki kazazede kesinlikle sedye ile taşınmalıdır?

- A) Kolunda yara ve kırık olan
- B) Omurga kırığı olan
- C) Kaburga kırığı olan
- D) Birinci derecede yanığı olan

25. Yaralı taşınan sedyenin taşınma yönü nasıl olmalıdır?

- A) Yaralının ayakları önde olacak şekilde
- B) Yaralının baş kısmı önde olacak şekilde
- C) Sedyenin taşınma yönü yaranın çeşidine göre değişir.
- D) Sedyenin taşınma yönü yaralının isteğine göre değişir.

26. Egzoz gazı zehirlenmesi hangi yolla olur?

- A) Boşaltım yolu ile
- B) Dolaşım yolu ile
- C) Sindirim yolu ile
- D) Solunum yolu ile

27. Aşağıdakilerden hangisi sıcak çarpması (vurması) belirtilerindendir?

- A) Aşırı terleme
- B) Aşırı heyecan
- C) Vücut sıcaklığının düşmesi
- D) Hareketliliğin artması

28. Kazazedenin elektrik akımından kurtarılması esnasında aşağıdakilerden hangisinin yapılması doğrudur?

- A) Çıplak elle, ıslak ve metal malzemelere dokunmak
- B) Akımı kesmeyle vakit kaybetmeden kazazedeyi çekerek kurtarmak
- C) Tahta veya plâstik malzeme kullanarak kazazedeyi akımdan uzaklaştırmak
- D) Kazazedenin metal bir yüzeyle temasını sağlamak

29. Aşağıdakilerden hangisine “H” sınıfı sürücü belgesi verilmez?

- A) Gözlük kullananlara
- B) Tek ayağı olmayanlara
- C) İki ayağı olmayanlara
- D) Tek eli olanlara

30. Aşağıdakilerden hangisi sürücülerde olması gereken davranışlardandır?

- A) Kendini üstün görmek
- B) Kendi kendine kurallar koymak
- C) Paylaşmayı bilmek ve uygulamak
- D) Saygıyı öncelikle başkalarından beklemek

İLK YARDIM BİLGİSİ TESTİ BİTTİ.  
TRAFİK VE ÇEVRE BİLGİSİ TESTİNE  
GEÇİNİZ.

## TRAFİK VE ÇEVRE BİLGİSİ

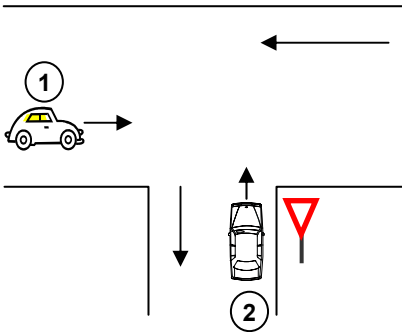
1. Belediye sınırları içinde, karayolunu etkileyecek yapım çalışmaları için aşağıdakilerin hangisinden izin alınması gerekir?

- A) İl Trafik Komisyonundan
- B) Belediye Başkanlığından
- C) Defterdarlıktan
- D) Millî Eğitim Müdürlüğünden

2. Trafikte geçiş hakkı ne demektir?

- A) Bazı özel yollardan yararlanma hakkıdır.
- B) Otoyollardan yararlanma hakkıdır.
- C) Görev sırasında bazı araçların trafik kısıtlamalarına ve yasaklamalarına tâbi olmamalarıdır.
- D) Yayaların ve sürücülerin diğer yaya ve sürücülere göre, yolu kullanmadaki önceliğidir.

3.



Şekildeki 1 ve 2 numaralı araçların bulunduğu karayollarının adları aşağıdakilerden hangisinde doğru verilmiştir?

- | 1                     | 2                  |
|-----------------------|--------------------|
| A) Bağlantı yolu      | Tali yol           |
| B) Anayol             | Tali yol           |
| C) Bölünmüş karayolu  | Bağlantı yolu      |
| D) İki yönlü karayolu | Tek yönlü karayolu |

4. Kamyonetin izin verilebilen yüklü ağırlığı en çok kaç tondur?

- A) 3,5
- B) 4
- C) 4,5
- D) 5

5. Karayollarındaki trafik levhalarına zarar veren sürücüye ne yapılır?

- A) 6 ay hapis cezası verilir.
- B) Trafikten ömür boyu men edilir.
- C) Masraf ödetilir.
- D) Sürücü belgesi geri alınır.

6. Aşağıdakilerden hangisi "sağdan gidiniz" anlamındadır?

- A)
- B)
- C)
- D)

7. Şekildeki trafik işareti neyi bildirir?



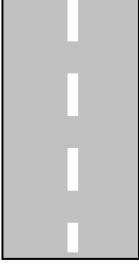
- A) Köprü yaklaşımını
- B) Otoyol başlangıcını
- C) Bölünmüş yolu
- D) Çift yönlü yolu

8. Aralıklı yanıp sönen kırmızı ışıkta sürücü ne yapmalıdır?

- A) Durup, trafik uygunsa devam etmelidir.
- B) Yol açık ve uygun ise devam etmelidir.
- C) Yeşil ışık yanıncaya kadar durmalıdır.
- D) Yavaşlayıp, yolu kontrol ettikten sonra geçmelidir.

## TRAFİK VE ÇEVRE BİLGİSİ

9. Şekildeki yol çizgisinin anlamı nedir?



- A) Öndeki aracı geçmek yasaktır.  
B) Şerit değiştirmek yasaktır.  
C) Taşıt yolu, bölünmüş yol durumuna gelmiştir.  
D) Kurallara uygun olarak şerit değiştirilebilir ya da öndeki araç geçilebilir.
10. Uyuşturucu bağımlıları için aşağıdakilerden hangisi söylenemez?
- A) Bu kişilere sürücü belgesi verilmez.  
B) Sürücü belgeleri geri alınanlar yeniden sürücü yetiştirme kursuna alınır.  
C) Uyuşturucu kullandıkları tespit edilenlerin sürücü belgeleri süresiz geri alınır.  
D) Uyuşturucu kullandıklarından şüphelenildiğinde sağlık muayenesine tâbi tutulurlar.
11. Sürücüler, aşağıdaki durumların hangisinde şerit değiştirebilirler?
- A) Önlerinde seyreden araç yoksa  
B) Arkalarından gelen araç yoksa  
C) Arkalarından gelen araca yol vermek için  
D) Geçmek, dönmek ve park etmek için
12. 1. Işıklı trafik işaret cihazı  
2. Trafik işaret levhası  
3. Yer işaretleri  
4. Trafik polisi  
Sürücülerin yukarıdakilere uymadaki öncelik sıralaması nasıl olmalıdır?
- A) 1-2-3-4  
B) 1-4-2-3  
C) 4-1-2-3  
D) 4-2-3-1

13. Sürücüler, araçlarının hızını aşağıdakilerden hangisine göre ayarlamak zorundadırlar?

- A) Aracın markasına, modeline ve tipine göre  
B) Aracın fennî muayeneden geçip geçmediğine göre  
C) Sürücünün sağlık ve zindelik durumuna göre  
D) Aracın cinsine, yol, hava, görüş, yük ve trafik durumuna göre

14. Yerleşim yerleri dışındaki yollarda, aksine bir işaret bulunmadıkça motosikletler için azamî hız saatte kaç kilometredir?

- A) 50  
B) 60  
C) 70  
D) 80

15. Yerleşim yerleri dışındaki yollarda, tehlikeli madde taşıyan araçlar ile diğer araçlar arasındaki mesafe en az kaç metre olmalıdır?

- A) 20  
B) 30  
C) 40  
D) 50

16. 1- Geçiş şeridinde yeteri kadar ilerlemek  
2- Sola dönüş lâmbası ile işaret vermek  
3- Takip mesafesi kadar önceden sol şeride geçmek  
4- Sağa dönüş lâmbası ile işaret vermek  
Araç geçme ile ilgili yukarıdaki davranışlar hangi sıra ile izlenmelidir?

- A) 1-2-3-4  
B) 2-3-1-4  
C) 2-1-3-4  
D) 1-4-3-2

## TRAFİK VE ÇEVRE BİLGİSİ

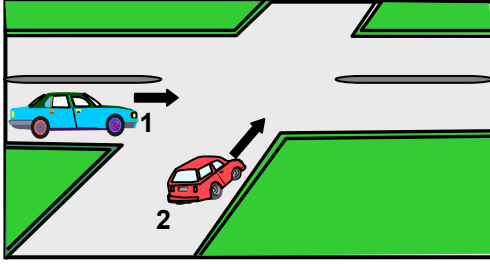
17. Aşağıdakilerden hangisinde araçların dönüş ışıklarının kullanılması yasaktır?

- A) Şerit değiştirmelerde
- B) Park yerlerine giriş ve çıkışlarda
- C) Sürücülere geç mesajının verilmesinde
- D) Kavşaklarda sağa ve sola dönüşlerde

18. Aşağıdaki durumların hangisinde sürücü geriye gidebilir?

- A) Bağlantı yollarında
- B) İki yönlü dar yollarda geçiş kolaylığı sağlamak için
- C) Tek yönlü yollarda park etme dışında
- D) Tek yönlü yollarda duraklama dışında

19.



Şekildeki 1 numaralı araç sürücüsü ne yapmalıdır?

- A) Geçiş hakkını kendi kullanmalıdır.
- B) Geçiş hakkını 2 numaralı araca vermelidir.
- C) 2 numaralı araç sürücüsünün ikazını beklemelidir.
- D) Hızını artırarak kavşağa girmelidir.

20. Aşağıdakilerden hangisinde sarı renkte tepe lâmbası bulunur?

- A) Trafik hizmetlerine ait araçlarda
- B) İtfaiye araçlarında
- C) Sivil savunma hizmetlerine ait araçlarda
- D) Özel izinle karayoluna çıkan araçlarda

21. Aksine bir işaret yoksa, eğimsiz iki yönlü dar yolda, kamyonet ile lâstik tekerlekli traktörün karşılaşması hâlinde, hangisi diğerine yol vermelidir?

- A) Kamyonet sürücüsü, lâstik tekerlekli traktöre
- B) Lâstik tekerlekli traktör sürücüsü, kamyonete
- C) Şeridi daralmış olan diğerine
- D) Hızı fazla olan az olana

22. Aşağıdakilerden hangisi duraklamayı ifade eder?

- A) Kırmızı ışık yanarken beklemek
- B) Görevlilerce verilen emirle durmak
- C) Yolcu indirirken beklemek
- D) 5 dakikadan fazla beklemek

23. Yerleşim yerlerindeki tünel, köprü ve kavşaklara 5 metre mesafe içinde aşağıdakilerden hangisinin yapılması yasaktır?

- A) Duraklamak
- B) Vites değiştirmek
- C) Yavaşlamak
- D) Durmak

24. Yakını ve uzağı gösteren farlar kaç metre ilerisini aydınlatacak şekilde ayarlanmalıdır?

	<u>Yakını gösterme mesafesi (metre)</u>	<u>Uzağı gösterme mesafesi (metre)</u>
A)	20	50
B)	25	75
C)	25	100
D)	50	200

25. Tepe üstüne yakın yerde veya döne-meçte arızalanan aracın ön ve arkasından en az kaç metre uzağa yansıtıcı konulmalıdır?

- A) 5
- B) 10
- C) 20
- D) 30

## TRAFİK VE ÇEVRE BİLGİSİ

26. Aşağıdakilerden hangisi arızalı bir aracı çekerken dikkat edilmesi gereken kurallardan biridir?

- A) Çekilen aracın sürücü yönetiminde olması
- B) Her iki aracın taşıma sınırlarının eşit olması
- C) Her iki aracın dolu olması
- D) Çekilen aracın dolu, çeken aracın boş olması

27. Aracına hoparlör taktırmak isteyen bir sürücü aşağıdakilerden hangisinden izin almalıdır?

- A) İl veya İlçe Trafik Komisyonundan
- B) Trafik tescil şubesinden veya bürolarından
- C) Mahallî idarelerden
- D) Belediye zabıta müdürlüğünden

28. Okul taşıtlarının arkasındaki "DUR" işaretinin yanması neyi bildirir?

- A) Öğrencilerin indirilip bindirildiğini
- B) Öğrencileri almak üzere beklemekte olduğunu
- C) Taşıtın geri manevra yaptığını
- D) Taşıtın okula yaklaşmış olduğunu

29. Kontrolsüz (bariyersiz) demiryolu geçidine yaklaşan sürücüler nasıl hareket etmelidirler?

- A) Makul bir mesafede mutlaka durmalıdırlar.
- B) Demiryolu tek hatlı ise hızlı bir şekilde geçmelidirler.
- C) Demiryolu çok hatlı ise yavaş ve dikkatli geçmelidirler.
- D) Hızlarını artırarak geçmelidirler.

30. Karayollarında trafiğe çıkarılacak araçların yüklü veya yüksüz azamî uzunluğu en fazla olanı hangisidir?

- A) Körüklü otobüsler
- B) Çift katlı otobüsler
- C) Yarı römorklu araçlar
- D) İki römorklu katarlar

31. Kamyon, kamyonet, römork ve yarı römorklarda, taşıma sınırının her tonu için kaç yolcu taşınabilir?

- A) 1
- B) 2
- C) 3
- D) 4

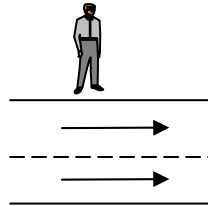
32. Aksine bir işaret bulunmadıkça, otoyolda motosiklet ve arazi taşıtları için azamî hız saatte kaç kilometredir?

- A) 60
- B) 70
- C) 80
- D) 90

33. Motosiklet ve motorlu bisiklet yolcuları aşağıdakilerden hangisini kullanmak zorundadırlar?

- A) Koruma başlığı
- B) Koruma gözlüğü
- C) Koruma eldiveni
- D) Koruma kemeri

34.



Şekildeki taşıt yolundan karşıya geçmek isteyen yayanın, bulunduğu yere 100 metre mesafe içinde yaya geçidi yoksa aşağıdakilerden hangisini yapması yanlıştır?

- A) Duramayacak kadar yaklaşmış olan taşıta geçiş hakkı vermesi
- B) Taşıt yoluna girmeden önce sağdan gelen trafiği kontrol etmesi
- C) Dikkatli ve en kısa sürede geçmesi
- D) Önce yolun solunu, yolun ortasında ise sağını kontrol ederek geçmesi

## TRAFİK VE ÇEVRE BİLGİSİ

35. Aşağıdakilerden hangisi araçların arka plâkalarıyla ilgili getirilmiş bir zorunluluktur?
- A) Geceleri 20 metre mesafeden okunacak şekilde aydınlatılmış olması  
B) Boyutunun ön plâkadan daha büyük olması  
C) Harf ve rakamların dikkat çekici olması  
D) Işığı iyi yansıtması
36. Aşağıdakilerden hangisi araç sahiplik belgesidir?
- A) Sürücü belgesi  
B) Tescil belgesi  
C) Araç imalât belgesi  
D) Servis bakım belgesi
37. B geçici trafik belgesinin süresi en fazla kaç gündür?
- A) 30  
B) 40  
C) 50  
D) 60
38. Aşağıdaki hâllerin hangisinde araçların teknik muayenelerinin yaptırılması zorunludur?
- A) Sigorta süresinin bitmesi  
B) Sahip değiştirmesi  
C) Üzerinde teknik değişiklik yapılması  
D) Tescil belgesinin değişmesi
39. Aşağıdakilerden hangisi "D" sınıfı sürücü belgesiyle sürülebilir?
- A) Motosiklet  
B) Çekici  
C) Otobüs  
D) İş makinesi
40. Motorlu araçların, aşağıdaki hâllerin hangisinde karayolunda sürülmesi yasaktır?
- A) Sürücü belgesi sürülecek aracın cinsine uygun değil ise  
B) Kasko sigortası yaptırılmamış ise  
C) Sürülecek araç başkasına ait ise  
D) Aracın bakım süresi geçmiş ise
41. Hangi sınıf sürücü belgesine sahip olanlar diğerlerine göre farklı cinsten daha çok aracı sürebilirler?
- A) B  
B) C  
C) E  
D) F
42. Aşağıdakilerden hangisi "B" sınıfı sürücü belgesiyle sürülemez?
- A) Otomobil  
B) Minibüs  
C) Kamyonet  
D) Kamyon
43. Zorunlu trafik malî sorumluluk sigorta şirketlerinin yükümlülükleriyle ilgili aşağıdaki bilgilerden hangisi doğrudur?
- A) Kaza yapan araçların zararları kendi sigorta şirketleri tarafından ödenir.  
B) Sahibi tarafından kullanılmayan araçların, verdiği zararlar ödenmez.  
C) Teminat miktarı içinde diğer araç ve kişilere verilen zararları karşılar.  
D) Verilen zararın tamamını ödemekle yükümlüdürler.
44. Bölünmüş karayolunda meydana gelen trafik kazasında aşağıdakilerden hangisi aslî kusur sayılır?
- A) En soldaki şeridin sürekli işgal edilmesi  
B) Öndeki araca arkadan çarpılması  
C) Aracın cinsine ve teknik yapısına uygun olmayan hızla gidilmesi  
D) Takip mesafesine uyulmaması

## TRAFİK VE ÇEVRE BİLGİSİ

45. Park hâlindeki araca çarpan sürücünün aşağıdakilerden hangisini yapması yanlıştır?

- A) Zarar verdiği aracın sahibini bulması
- B) Trafik zabıtasına haber vermesi
- C) Aracın sahibini bulamaz ise yazılı bilgi bırakması
- D) Zarar fazla değilse olay yerinden uzaklaşması

46. Trafik suçunun işlendiği tarihten geriye doğru bir yıl içinde ikinci defa 100 ceza puanını dolduranların, sürücü belgeleri kaç ay için geri alınır?

- A) 2
- B) 3
- C) 4
- D) 6

47. Motosiklet ve motorlu bisiklet hariç motorlu araçlarda en az kaç adet işaretleme reflektörü bulunmalıdır?

- A) 1
- B) 2
- C) 3
- D) 4

48. Aşağıdakilerden hangisi atıkların çevreye verdiği zararlardan değildir?

- A) Atıkların toplanıp işlenerek tekrar kullanılabilmesi
- B) Çirkin görünüm arz etmesi
- C) Hastalık bulaştıran zararlıların üremesine sebep olması
- D) Kötü koku yayması

49. Aşağıdakilerden hangisi gürültünün verdiği zararlardan değildir?

- A) Ruh sağlığının bozulması
- B) Beden sağlığının bozulması
- C) İş veriminin artması
- D) Dikkatin dağılması

50. Aşağıdakilerden hangisinin taşıtta bulunması yakıt ve zaman tasarrufunda fayda sağlar?

- A) Harita ve kroki
- B) Stepne
- C) Reflektör
- D) Yangın tüpü

TRAFİK VE ÇEVRE BİLGİSİ TESTİ BİTTİ.  
MOTOR VE ARAÇ TEKNİĞİ BİLGİSİ TESTİNE GEÇİNİZ.

## MOTOR VE ARAÇ TEKNİĞİ BİLGİSİ

- Aşağıdakilerden hangisi motorun parçalarındandır?  
A) Şaft  
B) Kısa rot  
C) Distribütör  
D) Rot başı
- Aşağıdakilerden hangisi motorun parçalarındandır?  
A) Karbüratör  
B) İstavroz dişlisi  
C) Kavrama  
D) Ayna dişlisi
- Motorlarda dört zamanın oluşum sırası aşağıdakilerden hangisidir?  
A) Emme-Ateşleme-Egzoz-Sıkıştırma  
B) Emme-Sıkıştırma-Ateşleme-Egzoz  
C) Egzoz-Emme-Sıkıştırma-Ateşleme  
D) Emme-Egzoz-Ateşleme-Sıkıştırma
- Bujilere ateşleme sırasına göre akım dağıtan parça aşağıdakilerden hangisidir?  
A) Karbüratör  
B) Marş motoru  
C) Akümülatör  
D) Distribütör
- Elektronik ateşleme sisteminin avantajlarından biri aşağıdakilerden hangisidir?  
A) Akü voltajı yüksektir.  
B) Frenler iyi tutar.  
C) Buji çakma voltajı yüksektir.  
D) Frenler tutmaz.
- Akümlatörün elektrolit seviyesi azalmış ise ne ilâve edilir?  
A) Saf su  
B) Alkol  
C) Asit  
D) Antifriz
- Akümlatörün iki kutup başı üzerine birden dokunacak şekilde madeni bir parça konulursa aşağıdakilerden hangisi meydana gelir?  
A) Akümülatör daha iyi şarj olur.  
B) Akümülatör şarj olur.  
C) Akümülatörün ömrü artar.  
D) Akümülatör kısa devre olur patlar.
- Motora gerekli olan benzin-hava karışımını ayarlayan parça aşağıdakilerden hangisidir?  
A) Benzin otomatığı  
B) Egzoz manifoldu  
C) Distribütör  
D) Karbüratör
- Aşağıdakilerden hangisi enjeksiyonlu yakıt sisteminin bir parçasıdır?  
A) Buji  
B) Enjektör  
C) Karbüratör  
D) Distribütör
- Kirli hava filtresinin temizlenmesi nasıl yapılır?  
A) Basınçlı hava ile temizlenir.  
B) Sodali su ile temizlenir.  
C) Ilık su ile temizlenir.  
D) Soğuk su ile temizlenir.
- Aşağıdakilerden hangisi dizel motorlarda yakıt sisteminin bir parçası değildir?  
A) Besleme pompası  
B) Enjektör  
C) Karbüratör  
D) Isıtma bujileri

## MOTOR VE ARAÇ TEKNİĞİ BİLGİSİ

12. Aracın fazla yakıt yakmasının sebebi aşağıdakilerden hangisidir?
- A) Emme manifoldunun tıkalı olması  
B) Hava filtresinin tıkalı olması  
C) Emme supabının kapalı kalması  
D) Egzoz supaplarının kapalı kalması
13. Motora ilk hareketi veren sistem aşağıdakilerden hangisidir?
- A) Marş sistemi  
B) Soğutma sistemi  
C) Şarj sistemi  
D) Yağlama sistemi
14. Araçta, kontak anahtarını açıp marşa basma süresi ne kadar olmalıdır?
- A) 80-90 sn.                      B) 20-60 sn.  
C) 60-80 sn.                      D) 10-15 sn.
15. Aracı çalıştırmak için marş yapıldığında marş motoru çalışmıyorsa sebebi aşağıdakilerden hangisidir?
- A) Karbüratöre benzin gelmiyordur.  
B) Akümülatör kutup başları oksitlenmiştir.  
C) Bujilere akım gelmiyordur.  
D) Vantilatör kayışı gevşektir.
16. Enjeksiyon sistemli araçta kontak anahtarlarını açtıktan sonra, marş yapabilmek için hangi lâmbanın sönmesi gerekir?
- A) Yağ lâmbası  
B) Şarj lâmbası  
C) Enjeksiyon sistem yağ lâmbası  
D) Enjeksiyon sistemi uyarı lâmbası
17. Motor çalıştığı sürece yağlamanın olup olmadığı aşağıdaki parçaların hangisinden anlaşılır?
- A) Motor yağ çubuğundan  
B) Motor yağ göstergesinden  
C) Motor yağ karterinden  
D) Motor yağ müşüründen
18. Kullanma kılavuzuna göre, belli kilometre sonunda araçta aşağıdakilerden hangisi değiştirilmelidir?
- A) Yağ filtresi  
B) Direksiyon simidi  
C) Camları  
D) Dikiz aynaları
19. Araçta, egzozdan mavi duman çıkmasının sebebi aşağıdakilerden hangisidir?
- A) Motor yağında su vardır.  
B) Yakıtta su vardır.  
C) Motor yağ yakıyordur.  
D) Motor fazla benzin yakıyordur.
20. Araçta, motor yağının kontrolü yapılırken yağ çubuğu üzerindeki yağ seviyesi ne kadar olmalıdır?
- A) Yağ çubuğunun üst çizgisinde  
B) Yağ çubuğunun iki çizgisi arasında  
C) Yağ, yağ çubuğunda hiç görülmemeli  
D) Yağ çubuğunun alt çizgisinde
21. Soğutma sisteminin parçası aşağıdakilerden hangisidir?
- A) Kondansatör (meksefe)  
B) Konjektör  
C) Alternatör  
D) Termostat

## MOTOR VE ARAÇ TEKNİĞİ BİLGİSİ

22. Hava soğutmalı motoru, su soğutmalı motordan ayıran özelliklerden biri aşağıdakilerden hangisidir?
- A) Akümülatörün olmaması  
B) Radyatör-su pompasının olmaması  
C) Silindir kapağının olmaması  
D) Yağlama yağının olmaması
23. Vantilatör kayışı kopmuş ise aşağıdaki arızalardan hangisi meydana gelir?
- A) Motor suyuna yağ karışır.  
B) Motor suyu soğur.  
C) Motor hararet yapar.  
D) Motor hemen durur.
24. Motorun hararet yapmasının sebebi aşağıdakilerden hangisidir?
- A) Termostat arızalıdır.  
B) Motorda termostat yoktur.  
C) Vantilatör kayışı sıkıdır.  
D) Hararet (ısı) göstergesi arızalıdır.
25. Aşağıdakilerden hangisi şarj sistemi elemanıdır?
- A) Distribütör  
B) Endüksiyon bobini  
C) Platin  
D) Konjektör (regülatör)
26. Motor çalışırken şarj (ikaz) lâmbası yanıyor ise sebebi aşağıdakilerden hangisidir?
- A) Marş motoru arızalıdır.  
B) Far ampulleri yanmıştır.  
C) Alternatör arızalıdır.  
D) Fan motoru arızalıdır.
27. Farların bakımı yapılırken aşağıdakilerden hangisi yapılır?
- A) Far ayarı yapılır.  
B) Far ampulleri daha güçlü ampullerle değiştirilir.  
C) Far ampulleri yağlanır.  
D) Far ampulleri hidrolik yağı ile temizlenir.
28. Araçta kısa farlar yakıldığında kaç metreyi aydınlatması gerekir?
- A) 50  
B) 45  
C) 35  
D) 25
29. Kavrama (debriyaj) sisteminin görevi aşağıdakilerden hangisidir?
- A) Motordan vites kutusuna gelen hareketi krank miline vermek.  
B) Motordan vites kutusuna gelen hareketi isteğe göre kesmek veya vermek.  
C) Motorun hareketini supaplara vermek.  
D) Motorun hareketini kam miline vermek.
30. Debriyaj balatasının sıyrılarak aşınmasının sebebi aşağıdakilerden hangisidir?
- A) Ani ve sert kalkış yapmak  
B) Aracı hızlı kullanmak  
C) Aracı yavaş kullanmak  
D) Yağ seviyesini kontrol etmemek
31. Aracın hızını ve torkunu ayarlayan sistem aşağıdakilerden hangisidir?
- A) Kavrama (debriyaj)  
B) Vites kutusu (şanzuman)  
C) Süspansiyon  
D) Yaylar

## MOTOR VE ARAÇ TEKNİĞİ BİLGİSİ

32. Vites kutusunun bakımı yapılırken aşağıdakilerden hangisine bakılır?
- A) Antifriz kaçağının olup olmadığına  
B) Asit kaçağının olup olmadığına  
C) Yağ kaçağının olup olmadığına  
D) Elektrolit kaçağının olup olmadığına
33. Diferansiyelin görevi aşağıdakilerden hangisidir?
- A) Aracın tam gazla gitmesini sağlamak.  
B) Aracın durmasını sağlamak.  
C) Araca ilk hareketi vermek.  
D) Vites kutusundan gelen hareketi akslara iletmek.
34. Düz yolda belli bir hızdan sonra araçta titreşimler oluşursa muhtemel arıza nedir?
- A) Eksantrik milinde balanssızlık vardır.  
B) Alternatörde balanssızlık vardır.  
C) Lâstiklerde balanssızlık vardır.  
D) Pistonlarda balanssızlık vardır.
35. Aracın lâstikleri ne zaman kontrol edilir?
- A) Araca binileceği zaman  
B) Haftada bir  
C) Altı ayda bir  
D) Günde bir
36. Motor (kompresyon) freninin etkisi aşağıdakilerden hangisidir?
- A) Taşıtı hızlandırır.  
B) Frenleme çok zayıflar.  
C) Motorun soğutması hızlanır.  
D) Taşıtı yavaşlatır.
37. Araçta fazla yakıt sarfiyatının sebebi aşağıdakilerden hangisidir?
- A) Frenlerin gevşek olması  
B) Frenlerin sıkı olması  
C) Frenlerin yağlı olması  
D) Frenlerin normal olması
38. Hidrolik frenlerde westinhouse (hidrovak) vakum hortumu patlaksa etkisi aşağıdakilerden hangisidir?
- A) Fren pedalı çok sertleşir.  
B) Fren pedalı çok yumuşar.  
C) Merkez pompası sıkışır.  
D) Kompresör sıkışır.
39. Ön tekerleklerde düzensiz lâstik aşınmasının sebebi aşağıdakilerden hangisidir?
- A) Direksiyon boşluğu fazladır.  
B) Amortisörler arızalıdır.  
C) Helezon yaylar arızalıdır.  
D) Rot ayarı bozuktur.
40. Yeni bir araçta rodaj zamanı doluncaya kadar aşağıdakilerden hangisinin yapılması doğrudur?
- A) Fazla sürat yapılır.  
B) Fazla sürat yapılmaz.  
C) Rölantide gidilir.  
D) Ani fren yapılır.

TEST BİTTİ.  
CEVAPLARINIZI KONTROL EDİNİZ.