

SERTİFİKA TÜRÜ

F—G

181220101100

2. GRUP

T.C.
MİLLÎ EĞİTİM BAKANLIĞI
EĞİTİM TEKNOLOJİLERİ GENEL MÜDÜRLÜĞÜ
Sınav Hizmetleri Daire Başkanlığı

KİTAPÇIK TÜRÜ

V

MOTORLU TAŞIT SÜRÜCÜ ADAYLARI SINAVI SORU KİTAPÇIĞI

Adayın Adı ve Soyadı :
Aday Numarası (TC Kimlik No) :

- DİKKAT:** 1. Size verilen soru kitapçığının sertifika türü, almak istediğiniz sertifika türüyle aynı değilse salon görevlilerini uyararak soru kitapçığının doğru kitapçıkla değiştirilmesini sağlayınız.
2. Soru kitapçıklarını kontrol ederek, baskı hatası olan kitapçığın değiştirilmesi için salon görevlilerine başvurunuz.
3. Soru kitapçığındaki açıklamaları okuyunuz.
4. Sınavda yanlarında cep telefonu, çağrı cihazı vb. iletişim araçları bulunduran adayların sınavları iptal edilecektir.
5. Sınav giriş belgesini sınav bitiminde soru kitapçığı ve cevap kâğıdı ile birlikte salon görevlilerine teslim ediniz.
6. Sınav saat 11.00'de başlayıp 13.10'da biter. Sınav başladıktan sonra ilk 45 dakika içinde hiçbir aday salondan çıkamaz.

CEVAP KÂĞIDI İLE İLGİLİ AÇIKLAMALAR

1. Cevap kâğıdına kodlanmış olarak verilen kitapçık türü ile size verilen kitapçık türünün aynı olmasına dikkat ediniz. Aynı değilse salon görevlilerini uyarınız.
2. Size verilen cevap kâğıdında yazılı olan bilgilerin size ait olup olmadığını kontrol ediniz.
3. Cevap kâğıdı üzerine yazacağınız yazı ve yapacağınız işaretlemelerde kurşun kalemde başka kalem kullanmayınız.
4. Cevap kâğıdında **İLK YARDIM BİLGİSİ**, **TRAFİK ve ÇEVRE BİLGİSİ**, **MOTOR ve ARAÇ TEKNİĞİ BİLGİSİ** testleri için üç ayrı bölüm bulunmaktadır. Cevaplarınızı cevap kâğıdındaki ilgili bölümlere aşağıdaki örnekte olduğu gibi yuvarlağı, dışına taşımadan işaretleyiniz. **Soru kitapçığı üzerinde yapılan cevaplandırmalar dikkate alınmaz.**
Yanlış karalamalarınızı düzeltirken yuvarlağın içini temizce siliniz.

ÖRNEK KODLAMA: ●

SORU KİTAPÇIĞI İLE İLGİLİ AÇIKLAMA

1. Bu soru kitapçığında; **İLK YARDIM BİLGİSİ** dersinden 30, **TRAFİK ve ÇEVRE BİLGİSİ** dersinden 40, **MOTOR ve ARAÇ TEKNİĞİ BİLGİSİ** dersinden 30 olmak üzere toplam 100 soru bulunmaktadır. Bu sertifika türü için verilen cevaplama süresi 130 dakikadır.
2. Her sorunun dört seçeneği vardır. Dört seçenekten sadece bir tanesi doğru cevaptır. Doğru bulduğunuz seçeneği cevap kâğıdında o soru için ayrılan yerde bularak işaretleyiniz. Birden fazla işaretlemelerde o soru yanlış cevaplandırılmış sayılır.
3. Her ders kendi içerisinde 100 puan üzerinden değerlendirilecektir. Başarılı sayılabilmemiz için her dersten -ayrı ayrı- 70 puan almanız gerekir.
4. Size ayrı bir karalama kâğıdı verilmeyecektir. Soru kitapçığının içindeki boş alanları karalama yapmak için kullanabilirsiniz.
5. Cevabını bilmediğiniz sorular üzerinde fazla zaman kaybetmeden diğer sorulara geçiniz. Zamanınız kalırsa bu sorulara daha sonra dönebilirsiniz.
6. Cevaplarınız puanlanırken her doğru cevaba puan verilecek, yanlış cevaplarınız dikkate alınmayacaktır.
7. Sınavın bitiminde cevap kâğıdınızı ve soru kitapçığınızı salon sorumlularına teslim etmeyi unutmayınız.

Arka sayfadaki açıklamalara geçiniz.

1. Kaza yerinden, tıbbi yardım istenirken aşağıdakilerden hangisinin bildirilmesine gerek yoktur?

- A) Yaralıların durumu ve sayısının
- B) Yaralıların kimliklerinin
- C) Açık ve net adresin
- D) Kaza zamanının

2. Aşağıdaki yaralılardan hangisinin sedyesiz ve oturtularak taşınmasında tehlike yoktur?

- A) Şoka girmiş olan
- B) Omurga kırığı olan
- C) Kalça kemiği kırık olan
- D) Kol kemiği kırık olan

3. Aşağıdakilerden hangisi egzoz gazından zehirlenen kişiye uygulanmaz?

- A) Solunumu durmuşsa suni solunum yapmak
- B) Kusmasını sağlamak
- C) Temiz havaya çıkarmak
- D) Sıcak tutmak

4. Aşağıdakilerden hangisi kanamalarda yapılan yanlış bir uygulamadır?

- A) Kanayan bölgeyi kalp seviyesinden aşağıda tutmak
- B) Kanayan damarın üzerine doğrudan baskı uygulamak
- C) Kanayan yere en yakın basınç noktasına baskı uygulamak
- D) Kanamanın durdurulamadığı durumlarda uygun kemik üzerine turnike uygulamak

5. Şok pozisyonunda hastanın ayaklarının yukarıya kaldırılmasının amacı nedir?

- A) Sindirime yardımcı olmak
- B) Vücut sıcaklığını düşürmek
- C) Solunumun düzenli olmasını sağlamak
- D) Beyne yeterince kan gitmesini sağlamak

6. Aşağıdakilerden hangisi koma hâlinin belirtilerindendir?

- A) Bilinçsizlik, hareketsizlik ve uyku hâli
- B) Kötü kokulara karşı burnunu tıkama
- C) Sorulan sorulara anlamlı cevap verme
- D) Gözleri ile hareket eden cisimleri takip etme

7. Bir kişinin asit-baz veya bilinmeyen bir kimyasal sıvıyı yeni içtiği fark ediliyor.

Bilinci yerinde olan bu kişiye, ilk yardım olarak aşağıdakilerden hangisinin yapılması uygun olur?

- A) İçtiği maddeyi sulandırıp vermek
- B) Sarımsaklı yoğurt yedirmek
- C) Bol su içirmek
- D) Kusturmak

8. Aşağıdakilerden hangisi donmaya maruz kalan kişiye uygulanan ilk yardım uygulamalarındandır?

- A) Tuzlu soğuk ayran içirmek
- B) Soğuk ortamdaki kişiyi uzaklaştırmak
- C) Hemen uyutulmasını sağlamak
- D) Vücuda sıcak uygulama ve hızlı masaj yapmak

9. Aracın motorunda başlayan bir yangını, yangın söndürücü ile söndürmek için ilk olarak aşağıdakilerden hangisi yapılır?

- A) Kaput açılır ve yangın söndürücü alevin üstüne püskürtülür.
- B) Kaput açılmadan, yangın söndürücü motorun ön ve alt kısmına püskürtülür.
- C) Motora önce su döküp, daha sonra yangın söndürücü püskürtülür.
- D) Aracın çevresine yangın söndürücü püskürtülür.

10. Ülkemizde en çok bağışlanarak nakli yapılabilen doku aşağıdakilerden hangisidir?

- A) Kemik iliği
- B) Kornea
- C) Karaciğer
- D) Kan

11. Boyun, sırt ve bel omurları kırıklarında, yaralı uygun şekilde tespit ve nakil edilmezse aşağıdakilerden hangisinin olması beklenir?

- A) Vücudun bir bölgesinde felç oluşması
- B) Nabız atışlarının sürekli hızlanması
- C) Bulantı ve kusmanın olması
- D) Vücut sıcaklığının artması

12. Burkulan eklem bölgesinin şişmesini önlemek için aşağıdaki uygulamalardan hangisi yapılmalıdır?

- A) Hasta oturtularak merhem sürülmeli
- B) Hasta yan yatış pozisyonuna alınmalı
- C) Kalp seviyesinden yukarıda ve soğuk tutulmalı
- D) Kalp seviyesinden aşağıda ve sıcak tutulmalı

13. Aşağıdakilerin hangisinde oynamaz eklem bulunur?

- A) Kafatasında
- B) Omurgada
- C) Dirsekte
- D) Bilekte

14. İnsan vücudunda ağız, yemek borusu, mide, ince ve kalın bağırsakların yer aldığı sistem hangisidir?

- A) Dolaşım sistemi
- B) Sindirim sistemi
- C) Sinir sistemi
- D) Solunum sistemi

15. Yaralının araçtan çıkarılması esnasında en çok hangisine dikkat edilmelidir?

- A) Hızlı ve aceleci davranmaya
- B) Kaza yapan araca hasar verilmemesine
- C) Kazayı seyredenlerin uzaklaştırılmasına
- D) Yaralıya yeni bir yaralanma meydana gelmemesine

16. İşitme cihazı kullanması zorunlu olan sürücü, hangi sınıf sürücü belgesi ile araç kullanabilir?

- A) A1, A2, H
- B) C, D, E, G
- C) B sınıfı (bütün araçlar)
- D) B sınıfı (hususî araç), F sınıfı

17. Motorlu bisiklet ve motosiklet kullananların koruma başlığı (kask) kullanmaları konusunda aşağıdakilerden hangisi doğrudur?

- A) Şehir içinde isteğe bağlı, şehir dışında mecburi
- B) Şehir içinde mecburi, şehir dışında isteğe bağlı
- C) Şehir içinde ve dışında mecburi
- D) Şehir içinde ve dışında isteğe bağlı

18. Aşağıdakilerden hangisi ruhsal yapısı bozuk sürücü davranışlarından biridir?

- A) Hırslı ve kızgın olmamak
- B) Kurallara uymakta özen göstermek
- C) Başkalarının haklarına saygı göstermek
- D) Kullandıkları her araçta geçiş üstünlüğünü kendilerine ait sanmak

19. Hastanın solunum yapıp yapmadığı "bak-dinle-hisset" yöntemiyle 5 saniye süre ile kontrol ediliyor.

Aşağıdakilerden hangisi bu yöntemle ait ilk yardımcının yaptığı bir uygulama değildir?

- A) Eli ile göğüs kafesi hareketlerini hissetmeye çalışma
- B) Eli ile göğüs kafesi merkezine bası uygulama
- C) Göğüs kafesinin solunum hareketlerini gözleme
- D) Yüzünü hastanın ağızına yaklaştırarak solunum yavaşlığına hissetmeye çalışma

20. Suda boğulan kalp ve solunumu durmuş bir yetişkine ilk yardım yapan kişi tek başına ise aşağıdakilerden hangisini uyguladıktan sonra tıbbî yardım istemelidir?

- A) 60 kalp masajı, 1 suni solunumu 5 tur uyguladıktan sonra
- B) 60 kalp masajı, 2 suni solunum uygulamasının hemen sonrası
- C) 30 kalp masajı, 2 suni solunumu 5 tur uyguladıktan sonra
- D) 30 kalp masajı, 2 suni solunum uygulamasının hemen sonrası

21. Kanamanın olduğu damar, parmakla kemik arasında sıkıştırılarak kanama durdurulabilir.

Bu yöntemin hangi durumda uygulanması sakıncalıdır?

- A) Çöken kırık kemik üzerine
- B) Baş ve yüz bölgesine
- C) Kol ve bacak üzerine
- D) Boyun bölgesine

22. Turnike uygulamasında ilk bir saat içinde, kaç dakikada bir gevşetme uygulanmalıdır?

- A) 1-2 dakika
- B) 5-10 dakika
- C) 15-20 dakika
- D) 30-40 dakika

23. Aşağıdakilerden hangisi sürücüye ait trafik kazası sebebidir?

- A) Aracını kullandığı yolun bozuk olması
- B) Uyarı işaretlerinin yetersiz olması
- C) Seyir hâlinde iken elinde cep telefonu kullanması
- D) Aracının arıza yapması

24. Bir trafik kazasında ilk yardım uygulamalarına ilk olarak nerede başlanmalıdır?

- A) Hastanede
- B) Olay yerinde
- C) Ambulans içinde
- D) Sağlık merkezinde

25. Aşağıdakilerden hangileri ilk yardımı yapacak kişide bulunmalıdır?

- I- Her zaman tedbirli olmak
- II- Soğukkanlılığını korumak
- III- Emin olmadığı uygulamalardan kaçınmak

- A) I - II
- B) I - III
- C) II - III
- D) I - II - III

26. Yaralıda boyun hasarı şüphesi varsa, araçtan nasıl çıkarılmalıdır?

- A) Boynuna, mutlaka boyunluk takılarak
- B) Ayaklarından çekilerek
- C) Baş-çene pozisyonu verilerek
- D) Çene göğüze degecek şekilde baş öne eğilerek

27. Aşağıdakilerden hangisi solunum durması sonucunda gerçekleşir?

- A) Kandaki karbondioksit oranının düşmesi
- B) Vücut sıcaklığının yükselmesi
- C) Kanın kalbe gelme hızının artması
- D) Kandaki oksijen oranının düşmesi

28. “Yeniden canlandırma” basamaklarının sıralaması hangi seçenekte doğru şekilde verilmiştir?

- 1- Suni solunum uygulanması
- 2- Dolaşımın değerlendirilmesi
- 3- Kalp masajı uygulanması
- 4- Hava yolu açıklığının sağlanması

- A) 1 - 2 - 3 - 4
- B) 2 - 3 - 1 - 4
- C) 4 - 1 - 2 - 3
- D) 3 - 2 - 1 - 4

29. Aşağıdakilerden hangisi kesik şeklindeki yaralanmalarda yapılan ilk yardım uygulamalarındandır?

- A) Kesilen bölgenin kalp seviyesinin altında kalmasını sağlamak
- B) Yara kenarlarını birbirine yaklaştırdıktan sonra sarmak
- C) Yara üzerine tentürdiyotlu pamukla sarıp sıcak tutmak
- D) Yara üzerine alkol döküp açık bırakmak

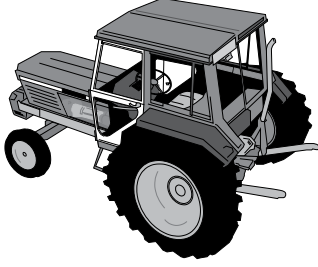
30. Kazazedenin burnundan ve kulağından kan ile birlikte sıvı gelmesi aşağıdakilerden hangilerinin göstergesidir?

- I- Şiddetli kafa travması geçirdiğinin
- II- Omurilik zedelenmesi olabileceğinin
- III- Göğüs zedelenmesi geçirdiğinin

- A) I - II
- B) II - III
- C) I - III
- D) I - I - III

İLK YARDIM BİLGİSİ TESTİ BİTTİ.
TRAFİK VE ÇEVRE BİLGİSİ TESTİNE GEÇİNİZ.

1. Aksine bir işaret yoksa şekildeki aracın yerleşim yeri dışındaki bölünmüş yollarda azami hızı saatte kaç kilometredir?

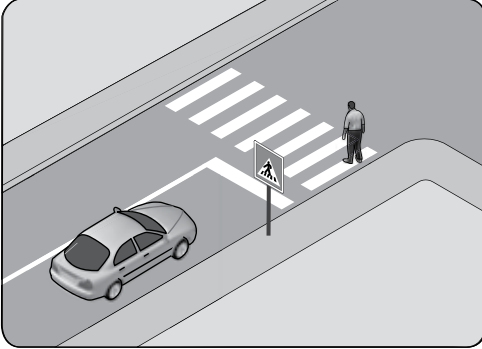


- A) 20 B) 30 C) 40 D) 50

2. Trafik kazasına karışan sürücülerin öncelikle aşağıdakilerden hangisini yapmaları gerekir?

- A) Kaza tespit tutanağı düzenlemeleri
B) İlk yardım önlemlerini almaları
C) Yolu trafiğe kapatmaları
D) Yolu trafiğe açmaları

3. Şekildeki durumda, sürücünün aşağıdakilerden hangisini yapması yanlıştır?



- A) Yaya geçinceye kadar durması
B) Yaya geçidine uygun mesafede durması
C) Yayayı ikaz ederek hızlanmasını istemesi
D) Yaya geçidine yaklaşırken hızını azaltması

4. "F" sınıfı sürücü belgesi olan aşağıdakilerden hangisini kullanabilir?

- A) Lastik tekerlekli traktör
B) İş makinesi
C) Motosiklet
D) Minibüs

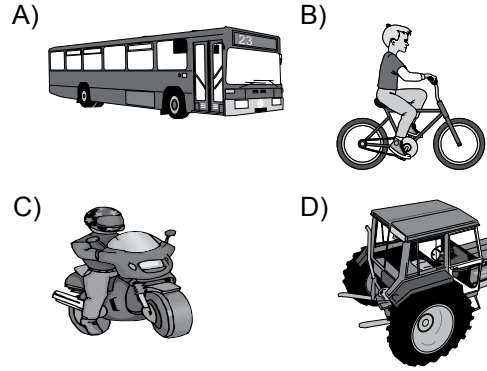
5. Aksine bir durum yoksa iki şeritli ve iki yönlü yollarda sürücülerin aşağıdakilerden hangisini yapması yasak değildir?

- A) İşaret vermeden şerit değiştirmeleri
B) Kavşaklarda şerit değiştirmeleri
C) İki şeridi birden kullanmaları
D) Sol şeridi geçiş amaçlı kullanmaları

6. Aşağıdakilerden hangisi duraklamayı ifade eder?

- A) Görevlilerce verilen emirle durmak
B) Kırmızı ışık yanarken beklemek
C) 5 dakikadan fazla beklemek
D) Yolcu indirirken beklemek

7. Aşağıdaki taşıtlardan hangisinde yangın söndürme cihazının bulundurulması zorunludur?



8. Aşağıdakilerden hangisi trafik kazasında asli kusur sayılır?

- A) Hızının gerektirdiği şeritten gitmemek
B) Karşı şeride tecavüz etmek
C) Aşırı yük yüklemek
D) Fazla yolcu almak

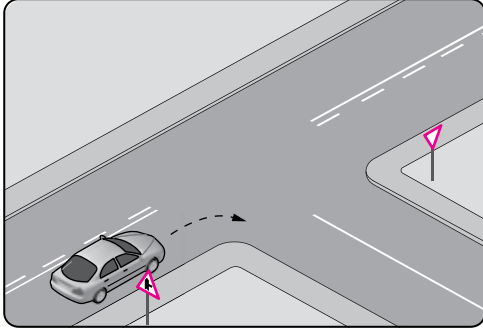
9. Geceleyin karşıdan gelen araçla karşılaştığında uzağı gösteren ışıkların yerine hangisi yakılmalıdır?

- A) Yakını gösteren ışıklar
B) Acil uyarı ışıkları
C) Dönüş ışıkları
D) Park ışıkları

10. Aksine bir işaret yoksa eğimsiz iki yönlü dar yolda, kamyonet ile lastik tekerlekli traktörün karşılaşması hâlinde, hangisi diğerine yol vermelidir?

A) Kamyonet, lastik tekerlekli traktöre
B) Lastik tekerlekli traktör, kamyonete
C) Şeridi daralmış olan diğerine
D) Hızı fazla olan diğerine

11.



Şekildeki gibi dönüş yapacak olan sürücü, aşağıdakilerden hangilerini yapmalıdır?

I- Sağa dönüş lambasını yakmalı
II- Hızını azaltmalı
III- Dar bir kavisle dönmeli

A) Yalnız I
B) I - II
C) II - III
D) I - II - III

12. Buzlanmanın olduğu yolda sürücünün aşağıdakilerden hangisini yapması doğrudur?

A) Hız sınırını aşması
B) Takip mesafesini artırması
C) Takip mesafesini azaltması
D) Ani fren yaparak durmaya çalışması

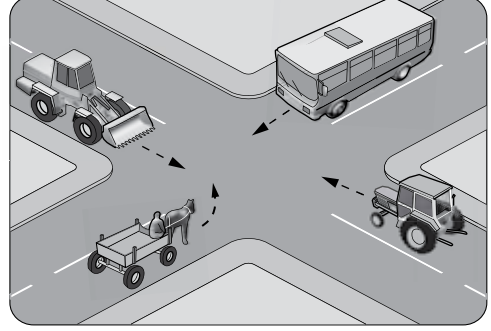
13. Öndeki araç geçilirken, geçiş şeridinde ne kadar seyredilmelidir?

A) Geriyi görme aynasından geçilen araç görülünceye kadar
B) Geçilen aracın ön hizasına gelinceye kadar
C) Karşıdan gelen araçla karşılaşmaya kadar
D) Geçilen aracın boyunun yarısı kadar

14. Saatte 40 km hıza sahip bir aracın, önündeki araçla arasındaki takip mesafesi en az kaç metre olmalıdır?

A) 5
B) 10
C) 20
D) 30

15. Şekildeki karşılaşmada ilk geçiş hakkını hangi araç kullanmalıdır?



A) Tarım traktörü
B) At arabası
C) İş makinesi
D) Otobüs

16. Aşağıdakilerden hangisi gürültünün verdiği zararlardan değildir?

A) Beden sağlığının bozulması
B) Ruh sağlığının bozulması
C) İş veriminin artması
D) Dikkatin dağılması

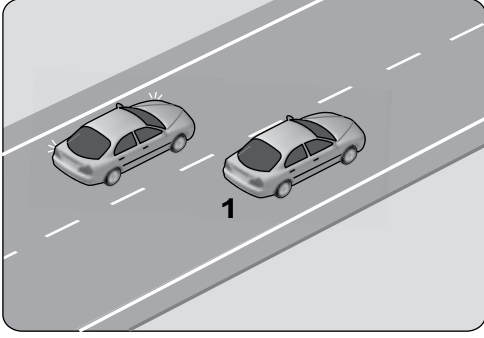
17. Çevre kirliliğini önlemek amacıyla yapılan çalışmalara ne ad verilir?

A) Çevre hakkı
B) Çevre
C) Çevre düzeni
D) Çevre koruma

18. Okul taşıtının arkasındaki "DUR" ışığı hangi hâllerde yakılır?

A) Taşıtın fren lambaları arızalandığı zaman
B) Okul taşıtı arızalanıp yolda kaldığı zaman
C) Sadece sisli, yağmurlu ve karlı havalarda
D) Sadece öğrenci indirip bindirirken

19. Şekildeki iki yönlü yolda, 1 numaralı geçen araç sürücüsünün aşağıdakilerden hangisini yapması doğrudur?

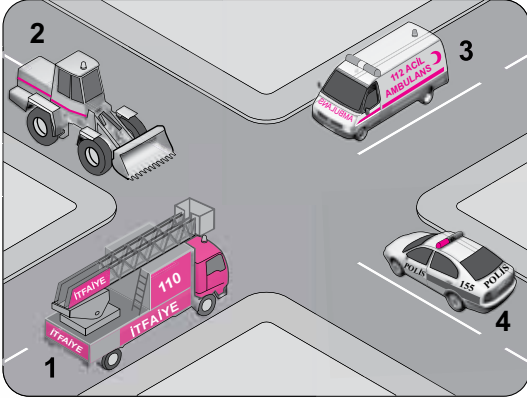


- A) Gidiş yönüne göre sağa doğru yaklaşması
B) Uzun hüzmeli farlarını art arda yakması
C) Kesik çizgi tarafına yaklaşması
D) Hızını artırması

20. Tarım traktörlerine 3 yaş sonunda kaç yılda bir muayene yaptırılması zorunludur?

- A) 1 B) 2 C) 3 D) 4

21. Şekildeki araçların görev hâli durumunda geçiş üstünlüğü sırası nasıl olmalıdır?

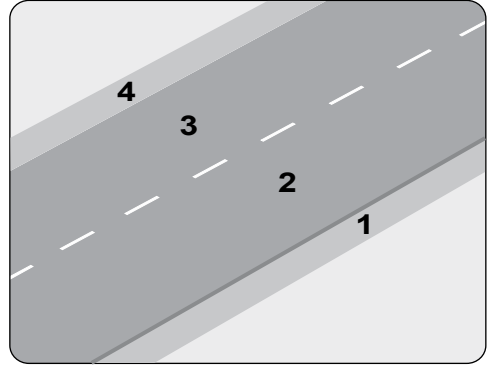


- A) 1 - 3 - 4 - 2 B) 2 - 3 - 4 - 1
C) 3 - 1 - 4 - 2 D) 4 - 1 - 2 - 3

22. Araçların durma ve duraklaması gereken hâller dışında bırakılmasına ne ad verilir?

- A) Bekleme B) Manevra
C) Otopark D) Park etme

23. Şekle göre, yaya yolu ayrılmamış kara yolunda, olağan olarak yayaların ve hayvanların kullanacağı 1 ve 4 numaralı kısımlara ne ad verilir?

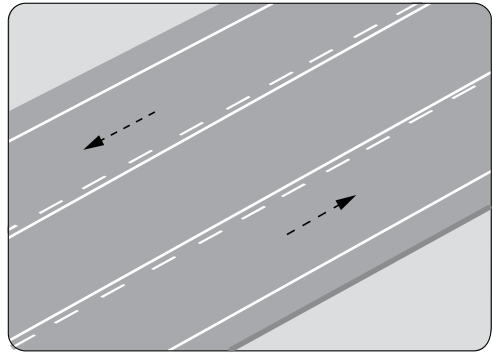


- A) Taşıt yolu B) Banket
C) Yaya geçidi D) Platform

24. İşaret levhalarıyla ilgili aşağıdaki davranışlardan hangisi trafiği tehlikeye düşürmez?

- A) Yerlerinin değiştirilmesi
B) Üzerlerine yazı yazılması
C) Eskiyenlerin yenileriyle değiştirilmesi
D) Görülmeleri engellenecek şekilde araçların park edilmesi

25. Şekildeki gibi iki yönlü ve üç şeritli yolda, gidiş yönüne göre hangi şeridin kullanılması yasaktır?



- A) En sağdaki B) Ortadaki
C) En soldaki D) En sağ ve ortadaki

2. GRUP

TRAFİK ve ÇEVRE BİLGİSİ

V

26. Şekildeki trafik işaretini gören sürücü ne yapmalıdır?



- A) Hızını azaltmalıdır.
- B) Yolun solundan gitmelidir.
- C) Takip mesafesini azaltmalıdır.
- D) Sağa dönüş lambasını yakmalıdır.

27. Şekildeki trafik işareti aşağıdakilerden hangisine yaklaşıldığını bildirir?



- A) Kontrollü demir yolu geçidine
- B) Kontrolsüz demir yolu geçidine
- C) Demir yolu alt geçidine
- D) Demir yolu üst geçidine

28. Şekildeki trafik işaretini gören sürücünün aşağıdakilerden hangisini yapması yanlıştır?



- A) Aracının hızını azaltması
- B) Öndeki aracı geçmemesi
- C) Yaya yolu ikaz ederek geçmesi
- D) Geçiş hakkını yayalara vermesi

29. Şekildeki trafik işareti hangi yol bölümünde bulunur?



- A) Kaygan
- B) Kasisli
- C) Virajlı
- D) Eğimli

30. Şekildeki trafik işareti neyi bildirir?



- A) Kontrolsüz kavşağı
- B) Demir yolu geçidini
- C) Ana yol-tali yol kavşağını
- D) Dönel kavşak yaklaşımını

31. Şekildeki trafik işareti neyi yasaklar?



- A) Geri gitmeyi
- B) Sola dönmeyi
- C) "U" dönüşü yapmayı
- D) Ada etrafında dönmeyi

32. Şekildeki trafik işareti neyi bildirir?



- A) Traktörün geçebileceğini
- B) Traktörün giremeyeceğini
- C) Traktörlerin park edebileceğini
- D) Sadece traktörün girebileceğini

33. Şekildeki trafik işareti neyi bildirir?



- A) Geçme yasağı sonunu
- B) Yolun tek yönlü olduğunu
- C) Yolun iki taraftan daraldığını
- D) Karşıdan gelene yol verme zorunluluğunu

34. Şekildeki trafik işareti neyi bildirir?



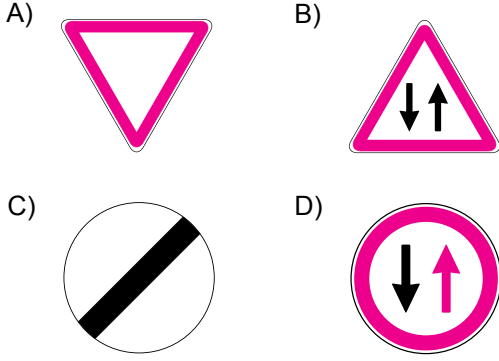
- A) Yaya yolunu
- B) Yaya geçidini
- C) Yayanın giremeyeceğini
- D) Yola yayanın çıkabileceğini

2. GRUP

TRAFİK ve ÇEVRE BİLGİSİ

V

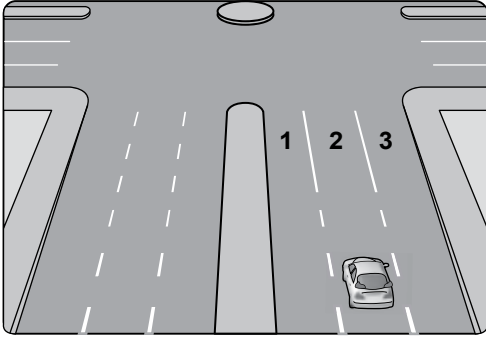
35. Aşağıdakilerden hangisi tali yoldan kavşağa gelindiğini bildirir?



36. İniş eğimli yolda seyreden traktör sürücüsünün aşağıdakilerden hangisini yapması yasaktır?

- A) Düşük hızla seyretmesi
- B) Vitesi boşa alarak seyretmesi
- C) Hız azaltmak için frene basması
- D) Çıkışta kullandığı vitesi kullanması

37. Şekildeki araç sürücüsü dönel kavşaktan geriye dönüş yapmak için hangi şeridi izlemelidir?



- A) 2 numaralı şeridi
- B) 1 numaralı şeridi
- C) 3 numaralı şeridi
- D) İsteddiği şeridi

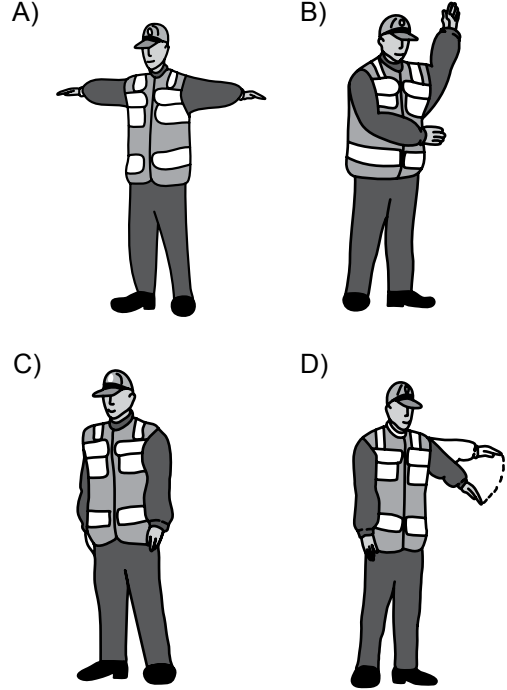
38. Aksine bir durum yoksa sürücü yeşil ışıpta ne yapmalıdır?

- A) Durmadan dikkatli geçmelidir.
- B) İlk geçiş hakkını yayalara vermelidir.
- C) Durup, yolu kontrol ettikten sonra geçmelidir.
- D) Sağdan gelen araçların geçmesini beklemelidir.

39. Yayıların, hayvanların ve araçların kara yolu üzerindeki hâl ve hareketlerine ne ad verilir?

- A) Taşıma
- B) Trafik
- C) Ulaşım
- D) Erişme

40. Trafik görevlisinin hangi hareketi trafiği yavaşlatma talimatıdır?



TRAFİK VE ÇEVRE BİLGİSİ TESTİ BİTTİ.
MOTOR VE ARAÇ TEKNİĞİ BİLGİSİ TESTİNE GEÇİNİZ.

1. Aşağıdakilerden hangisi marş motoruna ilk hareket için elektrik verir?

- A) Akü
- B) Buji
- C) Distribütör
- D) Endüksiyon bobini

2. Marş motoru aşağıdaki parçalardan hangisine hareket iletir?

- A) Amortisöre
- B) Volan dişlisine
- C) Diferansiyele
- D) Fan motoruna

3. Motoru çalıştırmak için uzun süre ve sıkça marş yapılması aşağıdakilerden hangisinin ömrünü kısaltır?

- A) Diferansiyelin
- B) Far ampulünün
- C) Marş motorunun
- D) Silecek motorunun

4. Direksiyon döndürme kuvvetini azaltarak sürücüye daha kolay bir şekilde aracı yönlendirme imkânı veren sistem aşağıdakilerden hangisidir?

- A) Otomatik hız kontrol
- B) Hidrolik direksiyon
- C) Hava yastığı
- D) Hidrolik fren

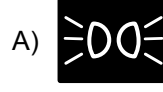
5. Aşağıdakilerden hangisi hareket hâlindeki aracın hızını azaltmak için yapılır?

- A) El freninin çekilmesi
- B) Debriyaj pedalına basılması
- C) Fren pedalına hafif basılması
- D) Fren ve debriyaj pedalına aynı anda basılması

6. Araç park edildikten sonra aşağıdakilerden hangisini yapmak gerekir?

- A) El frenini çekmek
- B) Vitesi boşa almak
- C) Fren pedalına basmak
- D) Debriyaj pedalına basmak

7. Araç seyir hâlinde iken gösterge panelinde aşağıdaki ikaz ışıklarından hangisinin yanıyor olması, trafik kurallarına uymak şartıyla derhâl durulması gerektiğini belirtir?



8. Donmayı önlemek için radyatöre ne konulur?

- A) Asit
- B) Antifriz
- C) Yağ
- D) Saf su

9. Aşağıdakilerden hangileri soğutma sisteminin hararet yapma sebebidir?

- I- Motor soğutma suyunun eksilmesi
- II- Devridaim pompası kayışının kopması
- III- Radyatör üzerinde bulunan fan motorunun arızalanması

- A) Yalnız I
- B) I - II
- C) II - III
- D) I - II - III

10. Motorda yağlama sisteminin amacını aşağıdakilerden hangisi açıklar?

- A) Yakıt-hava karışımını ayarlamak
- B) Motorun erken ısınmasını sağlamak
- C) Fren hidroliğini çalışma sıcaklığında tutmak
- D) Sürtünmeyi azaltarak parçaların ömrünü uzatmak

11. Motorun alt tarafını kapatarak hareketli parçalarını dış etkenlerden koruyan ve motor yağına depoluk eden parça hangisidir?

- A) Benzin deposu
- B) Radyatör
- C) Karter
- D) Silindir kapağı

12. Aşağıdakilerden hangisi dizel motorun elemanı değildir?

- A) Enjektörler
- B) Distribütör
- C) Yakıt pompası
- D) Kızdırma bujisi

13. Aşağıdakilerden hangisi araçlarda gücün kaynağıdır?

- A) Motor
B) Tekerlek
C) Vites kutusu
D) Şaft

14. Aşağıdakilerden hangisi güç aktarma organlarından biridir?

- A) Piston
B) Supap
C) Vites kutusu
D) Rot

15. Aşağıdakilerden hangisi, motorun hareketinin vites kutusuna iletilmesinde veya kesilmesinde görev yapar?

- A) Aks
B) Şaft
C) Diferansiyel
D) Kavrama (debriyaj)

16. Araçta çalışmayan bir elektrik sistemi olduğu zaman ilk kontrol edilmesi gereken yer aşağıdakilerden hangisidir?

- A) Fan motoru
B) Far anahtarı
C) Sigorta kutusu
D) Yakıt göstergesi

17. Aşağıdakilerden hangisi araç için gerekli elektriği üreten parçadır?

- A) Debriyaj
B) Alternatör
C) Diferansiyel
D) Marş motoru

18. Araca bağlanan römorkta, aşağıdaki ikaz sistemlerinin hangisi çalışır durumda olmalıdır?

- A) Sinyal
B) Korna
C) Far
D) Hararet

19. Aşağıdakilerden hangisi araçta yakıt tasarrufu sağlamak için yapılır?

- A) Vites kutusunun yağsız bırakılması
B) Hava filtresinin temizlenmesi
C) Fren ayarının sıkı yapılması
D) Aracın yükünün artırılması

20. Dizel motorlarda kullanılan ısıtma bujilerinin görevi nedir?

- A) Ateşleme yapmak
B) Motora giren havayı temizlemek
C) Motor soğutma suyu sıcaklığını ölçmek
D) Soğuk havalarda silindir içindeki havayı ısıtmak

21. Enjektörlere sırasıyla basınçlı yakıt gönderen parça hangisidir?

- A) Besleme pompası
B) Enjeksiyon pompası
C) Devridaim pompası
D) Yağ pompası

22. Aşağıdakilerden hangisi depodaki mazotu yakıt enjeksiyon pompasına iletir?

- A) Devridaim pompası
B) Debriyaj
C) Besleme pompası
D) Dinamo

23. Aşağıdakilerden hangisi motora giren havayı temizler?

- A) Benzin filtresi
B) Su filtresi
C) Yağ filtresi
D) Hava filtresi

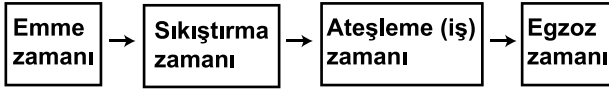
24. Aşağıdakilerden hangisi dizel motorların yakıt sistemi elemanıdır?

- A) Yağ pompası
B) Devridaim pompası
C) Fren merkez pompası
D) Yüksek basınç boruları

25. Araçta, yeni motorun alıştırılması (rodaj) döneminde aşağıdakilerden hangisine uyulmalıdır?

- A) Fazla sürattan kaçınılmalıdır.
B) Ani duruş ve kalkış yapılmalıdır.
C) Sürekli sert ve ani fren yapılmalıdır.
D) Motor yüksek devirde çalıştırılmalıdır.

26. Dört zamanlı dizel motorlarda, zamanların oluşum sırası aşağıdaki gibidir.



Buna göre, hangi zamanda yanma sonucu oluşan gazlar motor dışına atılır?

- A) Emme zamanı
- B) Sıkıştırma zamanı
- C) Ateşleme (iş) zamanı
- D) Egzoz zamanı

27. Dizel motorun yakıtı aşağıdakilerden hangisidir?

- A) Motorin
- B) Benzin
- C) Gaz yağı
- D) Kömür

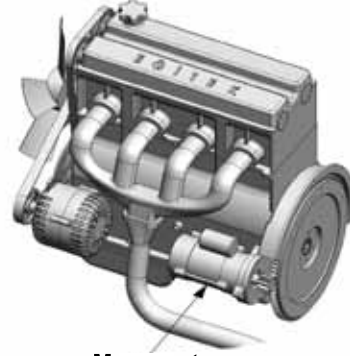
28. Aşağıdakilerden hangisi araç lastiklerinin görevlerinden biri değildir?

- A) Titreşimleri azaltmak
- B) Frenleme performansını azaltmak
- C) Direksiyon ile verilen yönü izlemek
- D) Aracın yükünü ve ağırlığını taşımak

29. Aracın lastikleri ne zaman kontrol edilir?

- A) Günde bir
- B) Haftada bir
- C) Altı ayda bir
- D) Araca binileceği zaman

30. Şekilde gösterilen marş motorunun görevi nedir?



Marş motoru

- A) Aküyü şarj etmek
- B) Araca ilk hareketi vermek
- C) Motora ilk hareketi vermek
- D) Motoru çalışma sıcaklığında tutmak

TEST BİTTİ.
CEVAPLARINIZI KONTROL EDİNİZ.

SINAV SIRASINDA UYULACAK KURALLAR

1. Sınavın başladığı andan itibaren, salon görevlilerinin tüm uyarılarına uymak zorundasınız.
2. Sınav başladıktan sonra görevlilerle konuşmanız ve soru sormanız yasaktır.
3. **Sınav sırasında kopya çeken, çekmeye teşebbüs eden, kopya veren ya da kopya çekilmesine yardım eden, kurallara ve uyarılara uymayan adayların sınavları geçersiz sayılacaktır. Ayrıca bu kişiler ilk 45 dakika sonunda salondan çıkarılacaktır.**
4. Sınav süresince, sınav giriş belgesi ile birlikte nüfus cüzdanı, ehliyet veya pasaport kimlik belgelerinden birini masanızın üzerinde bulundurunuz.
5. Sınav başladıktan sonra adayların birbirleriyle konuşmaları, kalem, silgi vb. şeyleri istemeleri yasaktır.
6. Sınav sırasında sigara, çay vb. içilmez.
7. Sınavın başladığı belirtilmeden soru kitapçıkları açılmaz ve cevaplandırma yapılamaz.
8. **Sınav sonrası sınav giriş belgesini, soru kitapçığını ve cevap kâğıdını mutlaka salon görevlilerine teslim ediniz. Sınav evraklarını teslim etmeyen, soru kitapçıklarının sayfalarından bir kısmını eksik teslim edenlerin sınavları geçersiz sayılacak, ayrıca haklarında yasal işlem yapılacaktır.**

Soracağınız bir şey var mı? Varsa, şimdi sorunuz; sınav başladıktan sonra sorularınıza cevap verilmeyecektir. Hazır mısınız? Sınav, okulun bütün salonlarında aynı anda başlayacağı için başlama zilini beraberce bekleyelim. Hepinize başarılar dileriz.

(Salon başkanı başlama ve bitiş saatini tahtaya yazacaktır.)

Bu kitapçığın her hakkı saklıdır. Hangi amaçla olursa olsun, kitapçığın tamamının veya bir kısmının Millî Eğitim Bakanlığı Eğitim Teknolojileri Genel Müdürlüğünün yazılı izni olmadan kopya edilmesi, fotoğraflarının çekilmesi, bilgisayar ortamına alınması, herhangi bir yolla çoğaltılması, yayımlanması veya başka bir amaçla kullanılması yasaktır. Bu yasağa uymayanlar, doğabilecek cezai sorumluluğu ve kitapçığın hazırlanmasındaki mali külfeti peşinen kabullenmiş sayılır.

BAŞLAYINIZ DENİLMEDEN SORU KİTAPÇIĞINI AÇMAYINIZ.

İLK YARDIM BİLGİSİ	TRAFİK VE ÇEVRE BİLGİSİ	MOTOR VE ARAÇ TEKNİĞİ BİLGİSİ
1. B	1. C	1. A
2. D	2. B	2. B
3. B	3. C	3. C
4. A	4. A	4. B
5. D	5. D	5. C
6. A	6. D	6. A
7. C	7. A	7. C
8. B	8. B	8. B
9. B	9. A	9. D
10. D	10. B	10. D
11. A	11. D	11. C
12. C	12. B	12. B
13. A	13. A	13. A
14. B	14. C	14. C
15. D	15. D	15. D
16. D	16. C	16. C
17. C	17. D	17. B
18. D	18. D	18. A
19. B	19. A	19. B
20. C	20. C	20. D
21. A	21. C	21. B
22. C	22. D	22. C
23. C	23. B	23. D
24. B	24. C	24. D
25. D	25. C	25. A
26. A	26. A	26. D
27. D	27. B	27. A
28. C	28. C	28. B
29. B	29. A	29. D
30. A	30. A	30. C
	31. C	
	32. B	
	33. D	
	34. C	
	35. A	
	36. B	
	37. B	
	38. A	
	39. B	
	40. D	